

平成30年度 名神集中工事のご報告

◆舗装補修工事

老朽化した舗装路面の凹凸やひび割れ等を補修しました。

【工事前】

《栗東湖南IC付近》



【工事完了】



《吹田IC》
中環守口方面入口



《吹田IC》
中環池田方面入口



◆構造物補修工事

【工事前】



【工事完了】



◆標識ナンバリング工事

【工事前】



【工事完了】



◆トンネル非常用設備改良工事

【工事前】

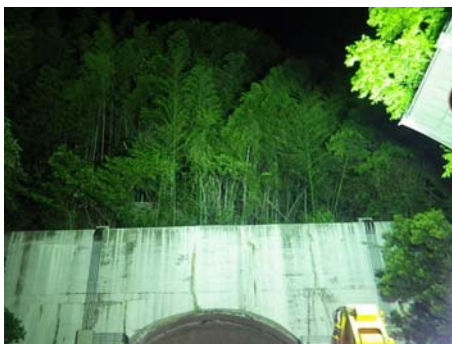


【工事完了】



◆樹木伐採

【工事前】



【工事完了】

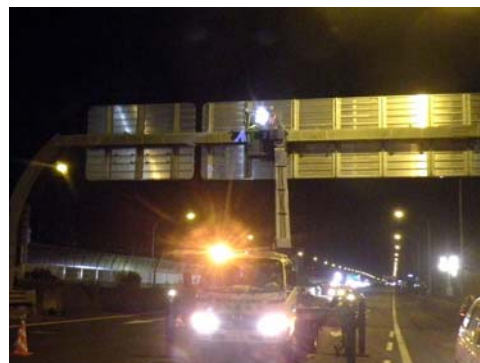


◆その他

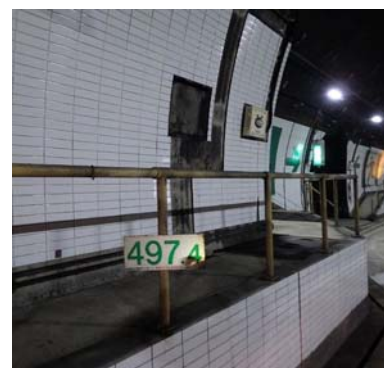
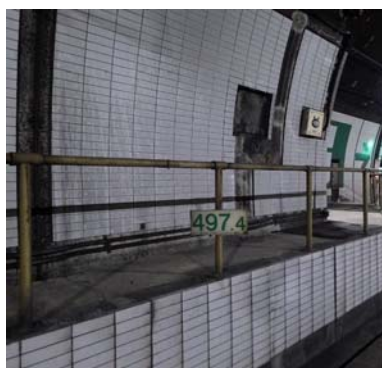
【トンネル設備点検状況】



【標識点検状況】



【トンネル壁面清掃】



【トンネル火災に備えた水噴霧放水試験】



【道路施設点検状況】

