

関西の様々なエリアで リニューアル工事を進行中!

阪和自動車道阪南IC～和歌山IC間は、1974年(昭和49年)の開通から50年が経過し、老朽化も進んでいます。そこで、阪和道をはじめ関西エリアで既設橋梁を撤去し、新たに橋梁を架け替える抜本的なリニューアル工事を進めています。今まで以上に耐久性のある高速道路に進化させ、100年先の安全・安心な高速道路をかたちにし、さらなる快適な移動時間の提供を目指していきます。みなさまのご理解、ご協力をお願いします。



床版取替状況(境谷橋)

リニューアル工事の内容

橋やトンネル、のり面などの道路構造物を対象に、長期的な安全性や耐久性を確保することを目的として、耐久性に優れた部材への取り替えや補強などを大規模に行います。橋桁や床版など路面を支える主要な部材を取り替える際は、これまでの工事よりも長期間、大規模な交通規制が必要になる場合があります。



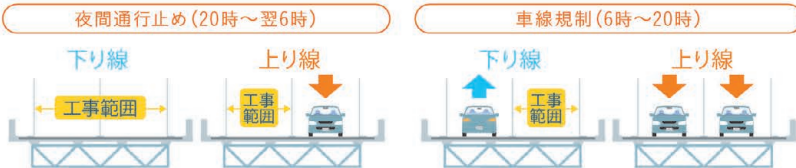
橋梁の架け替え工事

交通量が少ない夜間時間帯に通行止め規制を行い、橋梁の架け替え工事を実施します。また、夜間通行止め期間中は車線規制(1車線)を行い、夜間通行止めの準備作業及び工事に必要な機材・設備の搬入等を実施いたします。

工事前及び規制解除時



夜間通行止め期間中

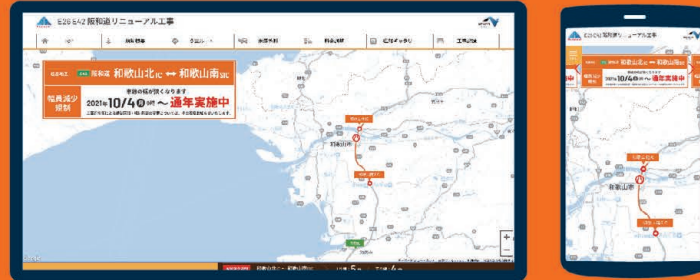


渋滞予測

今回の規制による渋滞は発生しない見込みですが、上り線は夕方、下り線は朝方に交通量が多くなります。お出かけ前には交通情報をご確認のうえ、安全に配慮した運転をお願いします。



お出かけ前に便利な 阪和道リニューアル工事 専用WEBサイトをチェック!



道路情報インフォメーション

インターネット

お出かけ前にアクセス! **阪和道リニューアル**
https://kansai-renewal.com/2021_hanwa/
 ※スマートフォンからでもご利用いただけます。

●道路交通情報はコチラ!
日本道路交通情報センター
<https://www.jartic.or.jp>

●高速道路の料金・ルート検索などの情報はコチラ!
NEXCO西日本 公式WEBサイト
<https://www.w-nexco.co.jp>

気になる交通情報をいつでも手軽にチェック!
ハイウェイ交通情報サイト **iHighway** <https://ihighway.jp/>

阪和道リニューアル工事のお問い合わせ先 24時間年中無休(通話料無料)

NEXCO西日本 お客さまセンター **0120-924863**
 年中無休・24時間(通話料無料) (クルマでおでかけ24時間ハローさん)

※IP電話等一部の電話からはフリーダイヤルがご利用できない場合があります。その場合は、**06-6876-9031** (通話料有料) 電話番号をよくお確かめのうえ、お掛けください。

道路交通情報のお問い合わせ先 24時間年中無休(通話料有料)

日本道路交通情報センター **TEL.050-3369-6666** 携帯短縮ダイヤル **#8011**
 ※全国各地からでも最寄りの情報センターに接続します。

道路緊急ダイヤル 高速道路などをご利用中に「故障車」や「落下物」、「道路の損傷」などを見つけたら、「#9910」道路緊急ダイヤル(通話料無料)にお電話ください。



100年先の安全・安心のために。

令和6年
E26

阪和道 リニューアル工事

夜間通行止め

泉南(下り線) → 和歌山(上り線)
11/25 11月 25日 土曜日 ~ **12/14** 12月 14日 土曜日
 毎夜 **20時** ~ **翌朝6時**

11/30(土)、12/1(日)、12/7(土)、12/8(日)は除く

大雨等の荒天により、工事が中止となる場合があります。



う回やご利用時間の変更などをご検討ください。

お出かけ前に便利な
WEBサイトをチェック!
 阪和道リニューアル

あち、ひと…未来へ。 NEXCO 西日本

泉南! 下り線 和歌山 夜間通行止め

11/25(月)より12/14(土)まで 毎夜20時~翌朝6時 11/30(土)、12/1(日)、12/7(土)、12/8(日)は除く
 大雨等の荒天により、工事が中止となる場合があります。

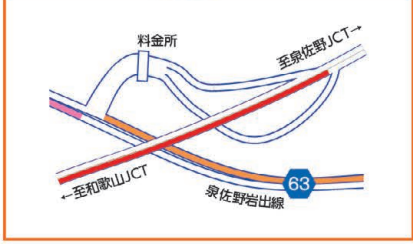
お出かけ前に便利なWEBサイトをチェック! 阪和道リニューアル



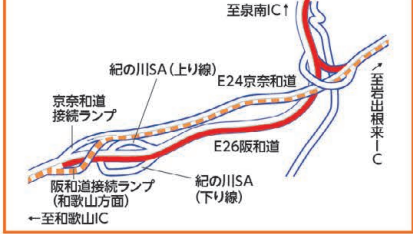
車線規制に関して
 ・下り線(阪南IC~和歌山JCT)
 土日を含む昼夜車線規制を実施
 ・上り線(阪南IC~和歌山JCT)
 平日毎夜20時~翌朝6時(15夜間実施)

● JCT(ジャンクション) ● 高速道路 ● 一般道
 ○ IC(インターチェンジ) ● 夜間通行止め ● う回路(一般道)
 □ ハーフインターチェンジ ● 車線規制 ● う回路(高速道路)

泉南IC



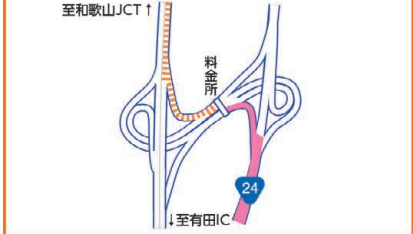
和歌山JCT



岩出根来IC



和歌山IC



対象区間	上下区分	令和6年11月										12月									
		25月	26火	27水	28木	29金	30土	1日	2月	3火	4水	5木	6金	7土	8日	9月	10火	11水	12木	13金	14土
E26 阪和道 泉南IC~和歌山JCT	下り線	■	■	■	■	■	■	■	■	■	■	■	■	■	■	■	■	■	■	■	■
E26 阪和道 阪南IC~和歌山JCT	上り線	■	■	■	■	■	■	■	■	■	■	■	■	■	■	■	■	■	■	■	■

乗り継ぎ料金調整のご案内

当該通行止めにより、高速道路を流出指定ICで一旦流出し、一般道にう回して再流入ICから再度同一方向の高速道路に乗り継がれるお客さまには、高速道路の通行料金が割高にならないよう所定の方法で調整します。

実施期間(夜間通行止め期間中)

E26 阪和道 泉南IC~和歌山JCT(下り線)	11/25(月)夜~12/14(土)朝 毎夜20時~翌朝6時(土日除く)
---------------------------------	---

乗り継ぎインターチェンジ

道路名	通行止め区間	下り線	乗り継ぎIC		備考
			流出指定IC※1	再流入IC※2※3	
E26 阪和道 泉南IC~和歌山JCT	下り線(白浜方面)	泉南IC	E26 阪和道 泉南IC 貝塚IC	E42 阪和道 和歌山IC 和歌山南SIC、海南IC	12時間以内に再流入ICから乗り継いでください。
			E71 関空道 泉佐野IC 上之郷IC	E24 京奈和道 岩出根来IC	
				E42 湯浅御坊道路 有田南IC	

- ※1 夜間通行止め開始時に通行止め区間を走行中の車両は、途中のICで流出していただく場合があります。その場合、当該ICを流出指定ICとして扱います。(乗継証明書を発行します。)
- ※2 流出指定ICで流出後、通行止めが解除された場合は、通行止め区間内のIC(流出指定ICを含む)で流入されても料金の調整を行います。
- ※3 和歌山南SICはETC専用です。



ETC以外でご利用のお客さま

流出指定ICより一旦流出する際、お客さまからのお申し出により「高速道路通行止め乗継証明書」をお渡しいたします。係員がいないレーン(料金精算機設置レーン)をご利用の際は、ご精算後に発行される「乗継証明書」をお取りください。

ETCでご利用のお客さま

入口ICから流出指定IC、再流入ICから出口IC間を同一のETCカードで走行いただくことにより、通行料金を調整いたします。(乗継証明書の受取・提出は必要ありません)

再流入乗り継ぎ後の最初の出口料金所において、再流入ICで発行した「入口通行券」とともに「高速道路通行止め乗継証明書」をお渡しいたすことにより、通行料金を調整いたします。係員がいないレーン(料金精算機設置レーン)をご利用の際は、「乗継証明書」→「入口通行券」の順で精算機に入れてご精算ください。

E26 阪和道 泉南IC → E42 阪和道 和歌山ICを走行されるお客さま

従来ルート	経路	距離	所要時間
(高速道路)	E26 阪和道 泉南IC → E42 阪和道 和歌山IC	約16km	約12分
う回路	E26 阪和道 泉南IC → 県道63号 → E24 京奈和道 岩出根来IC → (和歌山JCT 経由) → E42 阪和道 和歌山IC	約22km	約25分
う回路	E26 阪和道 泉南IC → 府道63号 → 国道26号 → 県道138号 → 県道145号 → 国道24号 → E42 阪和道 和歌山IC	約27km	約35分

E26 阪和道 泉南IC → E24 京奈和道 岩出根来ICを走行されるお客さま

従来ルート	経路	距離	所要時間
(高速道路)	E26 阪和道 泉南IC → E24 京奈和道 岩出根来IC	約12km	約11分
う回路	E26 阪和道 泉南IC → 府道・県道63号 → E24 京奈和道 岩出根来IC	約9km	約15分

【ご注意】※ETCでご利用のお客さま
 ○各料金所では乗り継ぎ料金調整前の通行料金が表示されますが、クレジットカード会社等からの請求時には乗り継ぎ料金調整後の通行料金が精算させていただきます。○通行止めに伴う乗り継ぎ料金調整におけるETC割引の適用については、直通走行とみなした場合に適用されるETC割引を適用したうえで乗り継ぎ料金調整を行います。